



1955-2015

2015/16

Profesjonalne urządzenia do stylizacji i pielęgnacji włosów

Szanowni Klienci i Sympatycy marki VALERA,

W 2015 roku VALERA obchodzi 60-lecie istnienia i w związku z tym otwiera nową erę w historii profesjonalnych suszarek do włosów z dwiema wyjątkowymi nowościami: Swiss Silent Jet oraz Swiss Power4Ever.

SWISS SILENT JET to technologia Numer Jeden pod względem mocy suszenia, przy jednoczesnym zachowaniu niskiej głośności. Nowa linia Swiss Silent Jet zrewolucjonizowała dotychczasową definicję efektywności i komfortu użytkowania suszarek do włosów. Nigdy wcześniej stylizacja nie była tak efektywna, zapewniając jednocześnie tak przyjemnie cichą pracę suszarki. Po kilku latach intensywnych badań nad najbardziej efektywnym przepływem powietrza, dział Badań i Rozwoju VALERA wynalazł innowacyjną technologię Smart Airflow Technology.

Linie Swiss Silent Jet prezentujemy w trzech wersjach silnika: Silnik DC-Pro-Motor o mocy 2000 W, silnik AC-Motor o mocy 2000 W oraz silnik AC-Motor o mocy 2400 W.

Drugą innowacyjną linią marki VALERA jest **SWISS POWER4EVER LIFELONG**. Ta linia VALERA stanowi "creme de la creme" pośród suszarek do włosów. Indukcyjny silnik ENDURO BLDC gwarantuje wyjątkowo wysoką wydajność suszenia oraz niemalże nieograniczoną żywotność. Dla wszystkich którzy pragną więcej.

KREATYWNE STYLIZACJE Z VALERĄ

Valera oferuje również atrakcyjne urządzenia do stylizacji fryzur, między innymi:

Wave Master Ionic - profesjonalna falownica z generatorem jonów, w magiczny sposób tworzy fale pełne blasku i stylu.

Thermo Style Ionic - obrotowa suszarka - lokówka z jonizacją, ze zintegrowanym systemem grzejącym, gwarantuje profesjonalną stylizację.

Dołącz do nas celebrując 60 - lecie szwajcarskiego doświadczenia marki Valera w zakresie pielęgnacji i stylizacji fryzur! Jesteśmy dumni, że możemy zaoferować najlepsze profesjonalne urządzenia do pielęgnacji włosów na rynku.



Valera+

NA RYNKU OD 1955 ROKU

VALERA produkuje urządzenia do stylizacji i pielęgnacji włosów od 1955 roku. Naszym podstawowym założeniem jest dbałość o zdrowy i atrakcyjny wygląd włosów, co z kolei wpływa na wizerunek i dobre samopoczucie klientów.

Valera+

SPECJALIŚCI OD STYLIZACJI WŁOSÓW

VALERA produkuje wyłącznie urządzenia do pielęgnacji włosów, dlatego wśród innych marek wyróżnia się wyjątkową kompetencją w zakresie stylizacji.

Dogłębna znajomość zagadnień związanych z włosami i fryzjerstwem jest niezbędna, aby móc tworzyć urządzenia, które traktują włosy w zdrowy i bezpieczny sposób.

1955

Valera[®]

*SZWAJCARSKI SPECJALISTA
W STYLIZACJI I PIELĘGNACJI
WŁOSÓW*

Valera+ to profesjonalizm

Swoje kompetencje VALERA zawsze opierała na bliskiej współpracy z najlepszymi profesjonalistami w dziedzinie światowego fryzjerstwa, którzy są mistrzami w stylizacji fryzur oraz ekspertami w dbaniu o włosy.

Valera+ to szwajcarska marka i najlepsza jakość produkcji

Sygnatura "Made in Switzerland" umieszczona na produktach VALERA stanowi certyfikat jakości naszych urządzeń. Szwajcarski krzyż - uznane logo międzynarodowe - to gwarancja prestiżu i renomy marki VALERA. Szwajcarski wizerunek symbolizuje takie wartości jak jakość, precyzja, niezawodność, kompetencja oraz poszanowanie zdrowia i środowiska.

Szwajcarski krzyż ustanawia zatem wyjątkową pozycję i wiarygodność marki oraz pozytywnie wpływa na ocenę wartości i wybory dokonywane przez konsumentów.

Valera+ to rodzima produkcja

Wszystkie suszarki do włosów produkowane są w Szwajcarii. Zgodnie z obraną strategią, VALERA konsekwentnie dąży do utrzymania oraz rozwoju produkcji na terenie Szwajcarii.



Valera+



TECHNOLOGIA



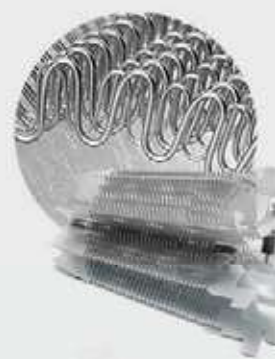
PROFESJONALNY SILNIK AC LONG-LIFE TRWAŁY I BARDZO WYDAJNY

Wielofunkcyjne silniki AC (ang. Alternated Current) to silniki zasilane prądem zmiennym stosowane w profesjonalnych suszarkach do włosów marki Valera. Wytwarzają wysokie ciśnienie powietrza i charakteryzują się bardzo długą żywotnością. Dzięki unikatowej technologii aerodynamicznej, czas pracy suszarek z silnikiem AC LONG-LIFE w przybliżeniu można określić na 2000 godzin.



PROFESJONALNY SILNIK DC-PRO MOTOR LONG-LIFE TRWAŁY I BARDZO WYDAJNY

Wyjątkowo lekkie silniki DC-PRO to nowa generacja silników zasilanych prądem stałym. Dzięki nim możliwe jest stosowanie profesjonalnych, wąskich nasadek koncentrujących przepływ powietrza, a czas pracy wynosi w przybliżeniu około 1200 godzin.



BEZPIECZEŃSTWO

VALERA stosuje wyłącznie elementy grzejne z pofalowanego drutu. Zapewnia to jeszcze wyższą jakość i bezpieczeństwo oraz sprawia, że temperatura przepływu powietrza pozostaje stabilna, co gwarantuje dłuższy czas pracy w porównaniu do innych spirali.



ROTOCORD - NIGDY WIĘCEJ POPLĄTANEGO KABLA!

ROTOCORD to innowacyjny mechanizm obrotowy, zintegrowany z przewodem zasilającym. Zapobiega skręcaniu się przewodu oraz plątaniu kabla podczas korzystania z suszarki. ROTOCORD - bardzo lekki, bezpieczny i opatentowany mechanizm, posiadający Certyfikat NEMKO. ROTOCORD - posiada sygnaturę "Wyprodukowano w Szwajcarii".



Rotocord 360°



Opatentowany mechanizm marki VALERA



PIELĘGNACJA JONAMI

Jony obdarzone ujemnym ładunkiem elektrycznym występują po burzy, kiedy powietrze jest oczyszczone. Suszarki do włosów VALERA generują miliony ujemnych jonów. Pomagają one zachować włosom odpowiednie nawilżenie sprawiając, że są jedwabiście gładkie i łatwe do rozczesywania. Puszenie oraz elektryzowanie się włosów jest znacząco zredukowane.



Jony ujemne



Bez elektryzowania się włosów



Kontrola temperatury

PIELĘGNACJA I DBAŁOŚĆ O KOLOR

Urządzenia VALERA do pielęgnacji włosów farbowanych działają na trzy różne sposoby, aby chronić kolor włosów, jednocześnie zabezpieczając je przed utratą blasku oraz dbając o ich naturalne nawilżenie.

JONY UJEMNE - produkowane przez generator jonów, pomagają zachować włosom odpowiednie nawilżenie.

BEZ ELEKTRYZOWANIA

Najwyższa wydajność suszenia nawet przy zastosowaniu niższych temperatur:

- Dzięki szybkiemu przepływowi powietrza, nawet przy chłodniejszych temperaturach suszarki suszą włosy w szybki sposób.

- Prostownice pokryte są powłoką ceramiczną, która równomiernie rozprowadza ciepło i zapewnia włosom gładkość.

KONTROLA TEMPERATURY - łatwa i precyzyjna regulacja temperatury w zależności od indywidualnych potrzeb



GREEN VISION - PRZYJAZNE ŚRODOWISKU

VALERA zobligowana jest do przestrzegania zasad ochrony środowiska podczas procesu produkcji. Wszystkie produkty marki VALERA wykonane są w 95% z materiałów gotowych do recyklingu, dzięki czemu spełniają regulacje dotyczące energooszczędności i nie zawierają niebezpiecznych materiałów (Regulacja RoHS oraz REACH). VALERA jest członkiem fundacji Swiss Waste Disposal Foundation SENS (Szwajcarska Fundacja Utylizacji Odpadami SENS).

TOUCH ME



Technologia TOUCH ME - BEZ NAGRZEWANIA

Pierwsza nasadka do stylizacji, która się nie nagrzewa

Absolutna nowość na rynku pośród suszarek do włosów: nakładka do stylizacji TOUCH ME, która się nie nagrzewa, dzięki zastosowaniu innowacyjnego Systemu Self-Cooling Double-Layer. Bez obawy o poparzenie nakładkę można dotykać w trakcie suszenia i dowolnie nią obracać w każdym kierunku.

TOUCH ME - BEZ NAGRZEWANIA

- Więcej kreatywności i możliwości zastosowania dla profesjonalnych stylistów
- Więcej komfortu i bezpieczeństwa dla osobistego zastosowania

TOUCH ME - Kreatywność, Komfort, Bezpieczeństwo

Zgłoszenie patentowe

NR 1 POD WZGLĘDEM MOCY SILNIKÓW ORAZ CICHEJ PRACY SWISS POWER4EVER / SWISS SILENT JET



**TECHNOLOGIA
SMART AIRFLOW**

Zoptymalizowane aerodynamicznie

Nowa generacja suszarek VALERA podwyższa standardy w dziedzinie profesjonalnych suszarek do włosów.

Przy wykorzystaniu nowoczesnego oprogramowania do symulacji dynamiki cieczy, CFD (ang. Computational Fluid Dynamics), Dział Badań i Rozwoju VALERA stworzył **Smart Airflow Technology - Inteligentną Technologię Przepływu Powietrza**. Optymalizuje przepływ strumienia powietrza w suszarce od jego wejścia do wylotu. Gwarantuje to:

- minimalne tarcie i współczynnik dyspersji
- bardzo wydajną kompresję dzięki zaprojektowanemu na nowo modułowi napowietrzania (silnik i wentylator)

Technologia Smart Airflow - Inteligentna Technologia Przepływu Powietrza umożliwia nowym suszarkom do włosów osiągnąć niezwykłą wydajność funkcjonowania - pobór energii (W), przepływ powietrza (m³/h), ciśnienie powietrza (Pa), prędkość przepływu powietrza (km/h) oraz niski poziom głośności (dB(A)) - to wyjątkowe na rynku suszarek do włosów połączenie unikalnych jednostek.

Swiss Silent Jet oraz Swiss Power4ever są suszarkami nr 1 pod względem wydajności oraz zminimalizowanego poziomu głośności.



SWISS POWER4EVER



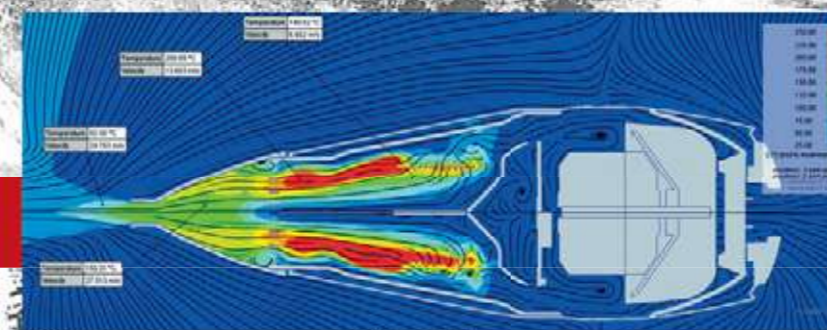
SWISS SILENT JET
8500 IONIC



SWISS SILENT JET
7500 LIGHT IONIC



ANALIZA CFD





Swiss Silent JET
MOCNA, CICHĄ I ELEGANCKĄ



Mod. SXI 8500 RC - 2000W

SWISS SILENT JET 8500 IONIC
Rotocord

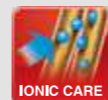


- Mocny i trwały silnik LONG-LIFE AC
- Moc 2000 W
- Generator jonów
- Technologia Smart Airflow
- 3 metrowy przewód zasilający SuperFlex z obrotowym ROTOCORD
- Uchwyt do powieszenia
- 6 ustawień szybkości nadmuchu i temperatury
- Przycisk zimnego nadmuchu
- Zdejmowany metalowy filtr
- 2 modelujące super wąskie nasadki koncentrujące nadmuch powietrza: 6 cm i 7,5 cm oraz nienagrzewająca się nasadka TOUCH ME
- Dyfuzor

5 LAT GWARANCJI*



2000 h



* Waga bez przewodu

PROFESSIONAL SWISS+MADE

* Model wyłącznie do użytku domowego
 ** W porównaniu z innymi suszarkami marki Valera z silnikiem DC oraz 20% w porównaniu z innymi suszarkami z silnikiem AC.

Mod. SXI 7500 RC - 2000W

SWISS SILENT JET 7500
Light IONIC
Rotocord

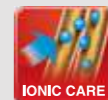


- Mocny i trwały silnik LONG-LIFE DC-Pro
- Moc 2000 W
- Generator jonów
- Technologia Smart Airflow
- 3 metrowy przewód zasilający SuperFlex z obrotowym ROTOCORD
- Uchwyt do powieszenia
- 6 ustawień szybkości nadmuchu i temperatury
- Przycisk zimnego nadmuchu
- Zdejmowany metalowy filtr
- 2 modelujące super wąskie nasadki koncentrujące nadmuch powietrza: 6 cm i 7,5 cm oraz nienagrzewająca się nasadka TOUCH ME
- Dyfuzor

5 LAT GWARANCJI*



1200 h



* Waga bez przewodu

PROFESSIONAL SWISS+MADE

* Model wyłącznie do użytku domowego
 ** W porównaniu z innymi suszarkami marki Valera z silnikiem DC.





SWISS POWER4EVER
 NOWA GENERACJA WYDAJNOŚCI:
 WYJĄTKOWO MOCNA
 NIEZWYKLE TRWAŁA



Suszarki do włosów LIFELONG o długotrwałej żywotności

VALERA Swiss Power4Ever z silnikiem bezszczotkowym BLDC gwarantuje wyjątkową wydajność (suszy o 50% szybciej!) oraz nieskończoną żywotność.

Szczotki węglowe stosowane w tradycyjnych silnikach wycierają się i zużywają. Dlatego w silnikach BLDC zastosowano cztery bardzo silne magnesy neodymowo-żelazowo-borowe², które gwarantują żywotność do 10000 godzin (5 razy dłużej niż silniki AC), a ponadto są lżejsze i bardziej przyjazne dla środowiska, ponieważ nie emitują pyłu węglowego.

Bezczotkowy silnik VALERA BLDC ENDURO deklasuje inne silniki BLDC ponieważ:

- jest wyposażony w zintegrowane sterowanie elektroniczne
- posiada wyjątkową moc [120 W (230 V)], dużą średnicę (25 mm wirnik / stojan 45 mm) i waży tylko 178 g, czyli jest o 30% lżejszy od silników AC.

Wszystko to w połączeniu z inteligentną technologią Smart Airflow, która optymalizuje przepływ powietrza i gwarantuje maksymalną wydajność przy niskim poziomie hałasu. Dzięki temu Swiss Power4Ever jest w pełni profesjonalną suszarką do włosów.

Swiss Power4Ever - wyjątkowo mocna, niezwykle trwała.



Mod. SP4 RC - 2400W

SWISS POWER4EVER Rotocord

- Mocny i trwały silnik bezszczotkowy ENDURO BLDC Brushless
- Moc 2400 W
- Generator jonów
- Technologia Smart Airflow
- 3 metrowy przewód zasilający SuperFlex z obrotowym ROTOCORD
- Uchwyt do powieszenia
- 6 ustawień szybkości nadmuchu i temperatury
- Przycisk zimnego nadmuchu
- Zdemontowany metalowy filtr
- 2 modelujące super wąskie nasadki koncentrujące nadmuch powietrza: 6 cm i 7,5 cm oraz nienagrzewająca się nasadka TOUCH ME
- Dyfuzor

5 LAT GWARANCJI*



¹ W porównaniu z innymi suszarkami z silnikiem DC oraz 25% szybsza w porównaniu z innymi suszarkami z silnikiem AC.
² Nowy rodzaj magnesu neodymowego o doskonałych właściwościach magnetycznych.

PROFESSIONAL

* Model wyłącznie do użytku domowego

SWISS MADE

* Waga bez przewodu



MetalMaster

PROFESJONALNE
SUSZARKI DO WŁOSÓW
ZE STALI SZLACHETNEJ
W STYLU RETRO

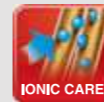


Mod. 584.02/1 - 2000W

SWISS METAL MASTER

- Metalowa obudowa powlekana najwyższej jakości chromowaną stalą szlachetną
- Mocny i trwały silnik LONG-LIFE AC
- Moc 2000 W
- Generator jonów
- 6 ustawień szybkości nadmuchu i temperatury
- Przycisk zimnego nadmuchu
- Ultra wąska nasadka modelująca, koncentrująca nadmuch powietrza
- Zdemontowany metalowy filtr
- 3 metrowy przewód zasilający SuperFlex
- Uchwyt do powieszenia
- Dyfuzor
- Pokrowiec

5 LAT GWARANCJI*



2000 h



PROFESSIONAL

SWISS MADE

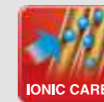
* Model wyłącznie do użytku domowego

Mod. 584.01/1 Gold - 2000W

SWISS METAL MASTER Light GOLD

- Metalowa obudowa powlekana najwyższej jakości stalą szlachetną w kolorze złotym
- Mocny i trwały silnik LONG-LIFE DC-Pro
- Moc 2000 W
- Generator jonów
- 6 ustawień szybkości nadmuchu i temperatury
- Przycisk zimnego nadmuchu
- Ultra wąska nasadka modelująca, koncentrująca nadmuch powietrza
- Zdemontowany metalowy filtr
- 3 metrowy przewód zasilający SuperFlex
- Uchwyt do powieszenia
- Dyfuzor
- Pokrowiec

5 LAT GWARANCJI*



1200 h



PROFESSIONAL

SWISS MADE

* Model wyłącznie do użytku domowego

* Waga bez przewodu

Valera+
PROFESSIONAL





Swiss Silent
PROFESJONALIZM POŁĄCZONY
Z CICHĄ PRACĄ



POZIOM GŁOŚNOŚCI
ZREDUKOWANY DO
50%



Innowacyjny **SILENT SYSTEM** to konstrukcja absorbująca dźwięk dzięki filtrowi wlotowemu - w ten sposób Swiss Silent to jedna z najcichszych profesjonalnych suszarek do włosów.

1. struktura labiryntu z deflektorami
2. dźwiękochłonna wkładka piankowa

Fale dźwiękowe są przekierowywane i wchłaniane. Wynik: ok. 3 decybele mniej, co oznacza redukcję poziomu głośności o 50%.

Mod. SX 9500Y RC - **2000W**

SWISS SILENT 9500 IONIC

Rotocord

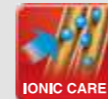
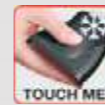
- Mocny i trwały silnik LONG-LIFE AC
- Moc 2000 W
- Generator jonów
- Filtr wyciszający SILENT SYSTEM
- 3 metrowy przewód zasilający SuperFlex z obrotowym ROTOCORD
- 6 ustawień szybkości nadmuchu i temperatury
- Przycisk zimnego nadmuchu
- 2 modelujące super wąskie nasadki koncentrujące nadmuch powietrza: 6 cm i 7,5 cm oraz nienagrzewająca się nasadka TOUCH ME
- Zdejmowany metalowy filtr



5 LAT
GWARANCJI*



35%^{}**
Noise
Reduction
69 dBA



PROFESSIONAL

SWISS MADE

* Model wyłącznie do użytku domowego ** Orientacyjna wartość w porównaniu z mod. SN 9200Y RC * Waga bez przewodu

Mod. SX 6500Y RC - **1800W**

SWISS SILENT 6500 Light IONIC

Rotocord

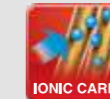
- Mocny i trwały silnik LONG-LIFE DC-Pro
- Moc 1800 W
- Generator jonów
- Filtr wyciszający SILENT SYSTEM
- 3 metrowy przewód zasilający SuperFlex z obrotowym ROTOCORD
- 6 ustawień szybkości nadmuchu i temperatury
- Przycisk zimnego nadmuchu
- 2 modelujące super wąskie nasadki koncentrujące nadmuch powietrza: 6 cm i 7,5 cm oraz nienagrzewająca się nasadka TOUCH ME
- Zdejmowany metalowy filtr



5 LAT
GWARANCJI*



50%^{}**
Noise
Reduction
64 dBA



PROFESSIONAL

SWISS MADE

* Model wyłącznie do użytku domowego ** Orientacyjna wartość w porównaniu z mod. SN 6200Y RC * Waga bez przewodu

Valera
PROFESSIONAL



SwissNano
**NAJLEPSZA WYDAJNOŚĆ
 ORAZ MAKSIMUM TRWAŁOŚCI**
 Kompaktowe suszarki do włosów
 z mocnym i trwałym silnikiem AC



Mod. SN 9000Y RC - 2000W

SWISS NANO 9000
Rotocord



- Mocny i trwały silnik LONG-LIFE AC
- Moc 2000 W
- 3 metrowy przewód zasilający SuperFlex z obrotowym ROTOCORD
- 6 ustawień szybkości nadmuchu i temperatury
- Przycisk zimnego nadmuchu
- 2 modelujące super wąskie nasadki koncentrujące nadmuch powietrza: 6 cm i 7,5 cm oraz nienagrzewająca się nasadka TOUCH ME
- Zdejmowany metalowy filtr

5 LAT GWARANCJI*



2000 h



PROFESSIONAL SWISS+MADE

* Model wyłącznie do użytku domowego * Waga bez przewodu



SwissTurbo
PODWÓJNA MOC:
 Profesjonalne suszarki
 do włosów z silnikiem AC
 o długotrwałej żywotności



Mod. ST 8200T RC - 2000W

SWISS TURBO 8200 IONIC
Rotocord

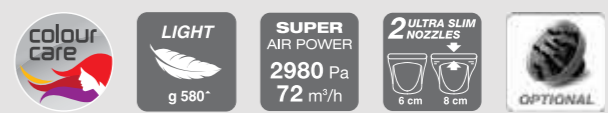


- Mocny i trwały silnik LONG-LIFE AC
- Moc 2000 W
- Generator jonów
- 3 metrowy przewód zasilający SuperFlex z obrotowym ROTOCORD
- 6 ustawień szybkości nadmuchu i temperatury
- Przycisk zimnego nadmuchu
- 2 modelujące super wąskie nasadki koncentrujące nadmuch powietrza (6 cm i 8 cm)
- Zdejmowany metalowy filtr

5 LAT GWARANCJI*

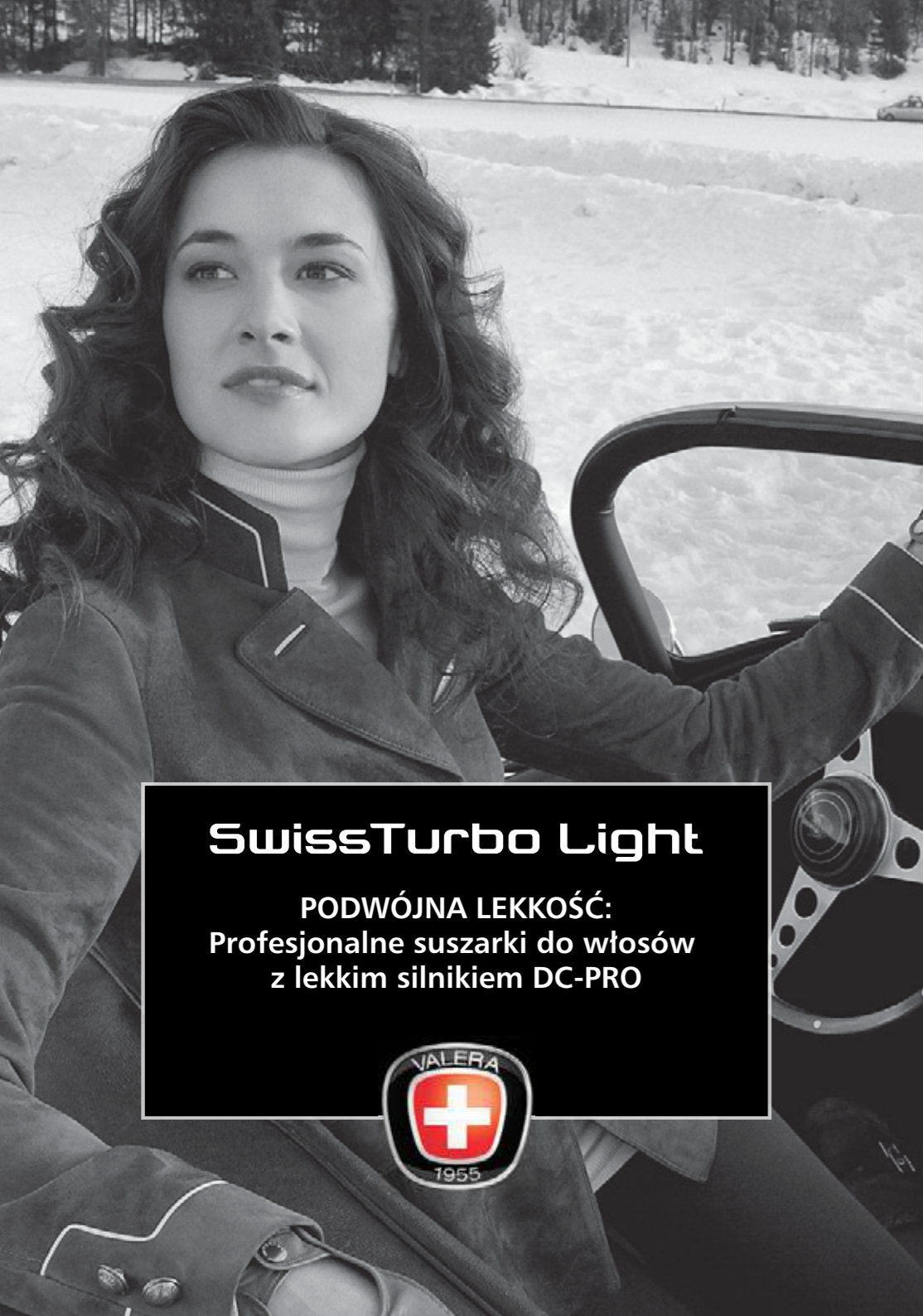


2000 h



PROFESSIONAL SWISS+MADE

* Model wyłącznie do użytku domowego * Waga bez przewodu



SwissTurbo Light
PODWÓJNA LEKKOŚĆ:
Profesjonalne suszarki do włosów
z lekkim silnikiem DC-PRO



Mod. ST 7200T RC - 1800W



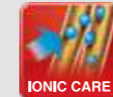
SWISS TURBO 7200 Light IONIC
Rotocord

- Mocny i trwały silnik LONG-LIFE DC-Pro
- Moc 1800 W
- Generator jonów
- 3 metrowy przewód zasilający SuperFlex z obrotowym ROTOCORD
- 6 ustawień szybkości nadmuchu i temperatury
- Przycisk zimnego nadmuchu
- 2 modelujące super wąskie nasadki koncentrujące nadmuch powietrza (6 cm i 8 cm)
- Zdemontowany metalowy filtr

5 LAT GWARANCJI*



1200 h



PROFESSIONAL

SWISS MADE

* Model wyłącznie do użytku domowego * Waga bez przewodu



Mod. SL 5400T - 2000W



SWISS Light 5400 FOLD-AWAY IONIC

- Składana rączka
- Mocny i trwały silnik LONG-LIFE DC
- Moc 2000 W
- Generator jonów
- 6 ustawień szybkości nadmuchu i temperatury
- Przycisk zimnego nadmuchu
- Wąska nasadka modelująca koncentrująca nadmuch powietrza
- Uchylna kratka wlotu powietrza
- 3-metrowy przewód zasilający SuperFlex
- Uchwyt do powieszenia
- Przełączniki z przodu rączki

5 LAT GWARANCJI*



PROFESSIONAL

SWISS MADE

* Model wyłącznie do użytku domowego * Waga bez przewodu



Mod. SL 3000 PRO - 1600W



SWISS Light 3000 PRO

- Mocny i trwały silnik LONG-LIFE DC
- Moc 1600 W
- 6 ustawień szybkości nadmuchu i temperatury
- Przycisk zimnego nadmuchu
- Wąska nasadka modelująca koncentrująca nadmuch powietrza
- 3 metrowy przewód zasilający SuperFlex
- Uchwyt do powieszenia
- Przełączniki z boku rączki
- Uchylna kratka wlotu powietrza

5 LAT GWARANCJI*



PROFESSIONAL

SWISS MADE

* Model wyłącznie do użytku domowego * Waga bez przewodu





**MOCNE, TRWAŁE I NIEZAWODNE
SUSZARKI DO WŁOSÓW
DLA WYMAGAJĄCYCH**

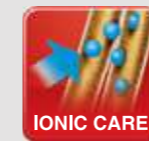


Mod. 545.50 - 2000W

i-F@N DIGITAL IONIC



- Sterowanie cyfrowe
- Moc 2000 W
- Generator jonów z możliwością wyłączenia
- 16 ustawień szybkości nadmuchu i temperatury
- Przycisk zimnego nadmuchu
- Automatyczne wyłączenie po 30 minutach pracy, dla zapewnienia bezpieczeństwa
- Dyfuzor zwiększający objętość włosów



5 LAT GWARANCJI*



DIGITAL CONTROL



SWISS MADE

* Model wyłącznie do użytku domowego

Valera+

Mod. 545.51 - 1600W / 1250W

i-F@N DIGITAL TRAVEL



- Pierwsza suszarka do włosów z inteligentnym, automatycznym przełącznikiem napięcia sieciowego 220-240/110-125V
- Moc 1600 W / 1250 W
- Sterowanie cyfrowe
- 16 ustawień szybkości nadmuchu i temperatury
- Przycisk zimnego nadmuchu
- Automatyczne wyłączenie po 30 minutach pracy, dla zapewnienia bezpieczeństwa
- Dyfuzor zwiększający objętość włosów



5 LAT GWARANCJI*



DIGITAL CONTROL



SWISS MADE

* Model wyłącznie do użytku domowego

Mod. 561.08/1 - 2000W

EXCEL 2000 IONIC



- Generator jonów
- 6 ustawień szybkości nadmuchu i temperatury
- Przycisk zimnego nadmuchu
- Zdejmowana osłona silnika

5 LAT GWARANCJI*



SWISS MADE

* Model wyłącznie do użytku domowego * Waga bez przewodu

Mod. 545.09DV - 2200W

SILENT 2200 SUPER IONIC



- Generator jonów
- Przycisk włączenia/wyłączenia generatora jonów z lampką kontrolną
- Moc 2200 W
- 6 ustawień szybkości nadmuchu i temperatury
- Przycisk zimnego nadmuchu
- Zdejmowany filtr
- Dyfuzor zwiększający objętość włosów

5 LAT GWARANCJI*



Valera+

SWISS MADE

* Model wyłącznie do użytku domowego



Swiss Bébé

Niezwykle delikatna suszarka dla niemowląt i dzieci, do włosów i ciała
SWISS MADE



Mod. 554.13 - 500W

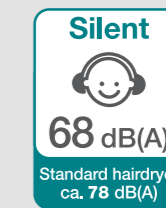
SWISS BÉBÉ



Suszarka zaprojektowana z myślą o pielęgnacji niemowląt - do włosów i ciała

- Bezpieczna - temperatura suszenia to jedynie 45°C (gdzie 70°C posiada standardowa suszarka)
- Delikatna - lekki strumień powietrza, jedynie 10 l/s (gdzie ok. 17 l/s posiada standardowa suszarka)
- Cicha - niski poziom głośności, jedynie 68 dB(A) (gdzie ok. 78 dB(A) posiada standardowa suszarka)
- 2 ustawienia szybkości nadmuchu i temperatury
- Nasadka koncentrująca nadmuchi powietrza
- Bezpieczny przycisk włączenia/wyłączenia
- Moc 500 W

5 LAT GWARANCJI*



SWISS MADE

* Model wyłącznie do użytku domowego



STYLIZACJA WE WSZYSTKICH
WARIANTACH:
PROSTOWNICE, KARBOWNICE
I LOKÓWKI



SWISS'X - Brush & Shine

prostowanie + jednoczesne szczotkowanie



1 DZIAŁANIE X 3 REZULTATY

STRAIGHT
& Curl

Ostona termoodporna

Umożliwia schowanie prostownicy bezpośrednio po użyciu

1

BEZ SPLĄTYWANIA WŁOSÓW: łagodnie przesuwając prostownicą po pasmach włosów, szczotki rozplątują je, jednocześnie szybko i delikatnie prostując.

2

IDEALNIE WYPROSTOWANE WŁOSY dzięki zastosowaniu 5-ciu warstw ceramicznej powłoki turmalinowej pokrywającej płytki.

3

MAKSIMUM BLASKU: szczotki wygładzają włosy kiedy są jeszcze ciepłe, zamykając łuski i rozpraszając nadmiar ciepła, aby dokładnie ułożyć fryzurę.

5 LAT GWARANCI*

100% więcej blasku
100% łatwiejsza stylizacja
50% oszczędności czasu

- Prostownica X-Brush ze szczotkami z naturalnego włosia, dzięki którym można łagodniej i szybciej prostować włosy oraz wzmocnić ich blask
- Technologia ceramiczno- turmalinowa, perfekcyjnie wygładza i nabłyszcza włosy
- Pięciowarstwowa ceramiczna powłoka turmalinowa, zapobiega elektryzowaniu się włosów
- Cyfrowy wyświetlacz
- Generator jonów
- Floating Plates System, zapewnia idealnie równomierny kontakt z włosami i szybkie przewodzenie ciepła

- System nagrzewania SecurFAST:
 - maksymalna temperatura 230°C
 - bardzo szybkie nagrzewanie
 - stabilność temperatury
 - Funkcja pamięci
- Nadzór nad temperaturą: kontrola temperatury podczas ochładzania, automatyczne wyłączenie po 60 minutach pracy
- 3-metrowy zwijany przewód
- Termoodporna osłona: silikonowa termoizolacyjna nakładka dla bezpiecznego przechowywania nawet bezpośrednio po użyciu
- Termoodporne etui



Mod. 100.03

SWISS'X Ideal

Profesjonalna prostownica do włosów



- Technologia ceramiczno-turmalinowa, perfekcyjnie wygładza i nabtyszcza włosy
- Pięciorzędowa ceramiczna powłoka turmalinowa, zapobiega elektryzowaniu się włosów
- Floating Plates System, zapewnia idealnie równomierny kontakt z włosami i szybkie przewodzenie ciepła
- System pozwalający na prostowanie i kręcenie włosów
- Termoizolowana końcówka prostownicy chroni przed poparzeniem
- System nagrzewania SecurFAST
- Maksymalna temperatura 230°C
- Bardzo szybkie nagrzewanie
- Stabilność temperatury
- Funkcja automatycznego wyłączenia po 60 minutach działania
- Ergonomiczna rączka z 3 metrowym, obrotowym przewodem zasilającym
- Uniwersalne napięcie 100-240V
- Etui

PRZYCIŚK ON/OFF



PROFESSIONAL

SWISS MADE

* Model wyłącznie do użytku domowego

Mod. TC100

TERMOODPORNĄ OSŁONA



Silikonowa termoizolacyjna nakładka dla bezpiecznego przechowywania nawet bezpośrednio po użyciu. Kompatybilna z modelem 100.03 i 645.01

Mod. XB100

'X-BRUSH



Szczotki X-Brush z naturalnego włosia, dzięki którym można łagodniej i szybciej prostować włosy oraz wzmocnić ich blask. Kompatybilna z modelem 100.03

Mod. 039

UNIWERSALNA PODSTAWKA NA PROSTOWNICĘ



Podstawa na prostownicę dla modeli: 100.03 oraz 654.01



PROFESSIONAL

SWISS MADE



Mod. 647.02

SILHOUETTE

Profesjonalna karbownica do włosów



- Duże, profesjonalne 6-cio stożkowe płytki karbujące
- Technologia ceramiczno-turmalinowa zapewnia idealne ułożenie fryzury bez elektryzowania
- Floating Plates System, zapewnia idealnie równomierny kontakt z włosami i szybkie przewodzenie ciepła
- Cyfrowa regulacja temperatury
- Maksymalna temperatura 210°C
- Termoizolowana końcówka prostownicy chroni przed poparzeniem
- 3-metrowy, obrotowy przewód zasilający
- Uniwersalne napięcie 100-240V



PROFESSIONAL

Mod. 647.03

WAVE MASTER IONIC

Profesjonalna falownica z generatorem jonów



- Cyfrowy wyświetlacz
- Ceramiczna powłoka płytek zapewnia równomierne i szybkie przewodzenie ciepła
- Technologia nagrzewania PTC System – szybkie nagrzewanie i utrzymanie stałej temperatury
- 8 stopniowa elektroniczna regulacja temperatury od 140°C do 210°C
- Funkcja blokowania temperatury dla bezpieczeństwa podczas stylizacji
- Termoizolowana końcówka falownicy chroni przed poparzeniem
- Funkcja automatycznego wyłączenia po 60 minutach pracy
- Miękka obudowa Soft-Touch
- Blokada zamykania
- 3 metrowy obrotowy przewód zasilający



PROFESSIONAL



PROFESSIONAL

SWISS MADE

* Model wyłącznie do użytku domowego

Mod. 641.19

DIGICURL

Lokówka ceramiczna z cyfrowym wyświetlaczem



- Ceramiczna powłoka zapewnia równomierne przewodzenie ciepła
- Powłoka antybakteryjna Nano-Silver
- Elektroniczna regulacja temperatury
- Bardzo szybkie nagrzewanie
- Miękki uchwyt Soft-Touch
- 3 metrowy obrotowy przewód zasilający
- Średnica 19 mm



PROFESSIONAL

Mod. 645.01

X-STYLE

WIELOFUNKCYJNE URZĄDZENIE DO STYLIZACJI Z TRZEMA WYMIENNYMI NAKŁADKAMI
Prostownica, karbownica, lokówka

Valera+
PROFESSIONAL



Urządzenie wielofunkcyjne z trzema wymiennymi nakładkami:

1. prostownica
2. karbownica
3. lokówka

- Technologia ceramiczno-turmalinowa zapewnia idealne ułożenie fryzury bez elektryzowania włosów
- Technologia nagrzewania PTC System:
 - temperatura maksymalna 190°C
 - szybkie nagrzewanie
 - utrzymanie stałej temperatury
- Miękki uchwyt Soft-Touch
- Uniwersalne napięcie sieciowe 100-240V
- Obrotowy przewód zasilający
- Etui odporne na wysokie temperatury



PRECYZYJNA MĘSKA STYLIZACJA
Profesjonalne maszyny do strzyżenia oraz trymery



Mod. 648.01

ABSOLUT

Profesjonalna maszynka do strzyżenia włosów



DURA BLADE

NAJWYŻSZEJ KLASY
JAPŃSKA STAL SZLACHETNA

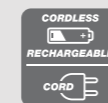


Mod. ABS30
W zestawie

Mod. ABS10
Opcjonalnie

Mod. ABS40
Opcjonalnie

- Zasilanie akumulatorowe lub sieciowe
- Zestaw ostrzy 30 mm
- Regulacja długości strzyżenia od 0,5 mm do 9 mm
- Wymienne nasadki grzebieniowe: 3 mm, 6 mm i 9 mm
- Mocny, profesjonalny silnik
- Wskaźnik ładowania LED
- System szybkiej wymiany ostrza
- Wyjątkowo lekka - jedynie 135 g
- Ergonomiczny kształt
- Uniwersalne napięcie 100-240V
- 60 minut bezprzewodowego działania



Valera+
PROFESSIONAL

PROFESSIONAL

Mod. 654.01

SYSTEMA

UNIWERSALNY ZESTAW DO MĘSKIEJ STYLIZACJI
Trymer oraz maszynka do strzyżenia włosów,
golenia brody i depilacji ciała

5
WYMIENNYCH
NASADEK



Maszynka do precyzyjnego
strzyżenia 38 mm

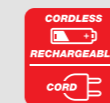
Trymer
do brody 30 mm

Maszynka
do golenia

Trymer
do nosa i uszu

Uniwersalny zestaw do męskiej stylizacji:
trymer, strzyżenie włosów, golenie brody i ciała

- 5 wymiennych nasadek
- Trymer do depilacji ciała z regulacją grzebienia
- Możliwość regulacji nachylenia końcówki
- Zasilanie akumulatorowe lub sieciowe
- Ustawienia długości strzyżenia od 0,7 mm do 16 mm
- Dwukolorowy wskaźnik ładowania LED
- 50 minut bezprzewodowego działania
- Zestawów akcesoriów:
 - 2 nasadki o regulacji 2, 4, 6, 8, 10, 12, 14 i 16mm
 - grzebień z regulacją strzyżenia 2mm
 - nożyczki
 - grzebień fryzjerski
 - grzebień do wąsów



PROFESSIONAL

Valera+
PROFESSIONAL



Precyzyjny trymer
do depilacji ciała
z regulacją
grzebienia 35 mm



PROFESSIONAL

Mod. 624.12

TRIMMY SUPER SET

ZESTAW DO MĘSKIEJ PIELĘGNACJI

Trymer do brody i nosa

Valera+
PROFESSIONAL

2
BLADE
SETS



Prowadnica świetlna ułatwiająca precyzyjne wyznaczenie linii zarostu



Nasadki grzebieniowe do precyzyjnego modelowania baczków oraz brody



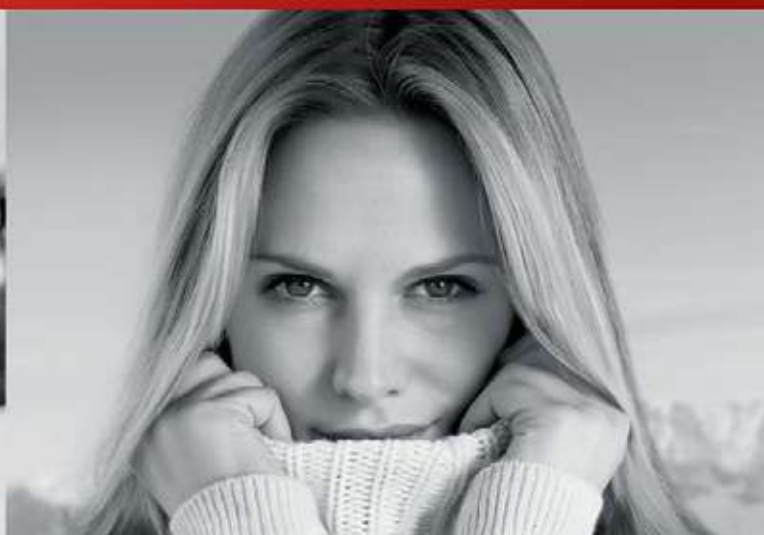
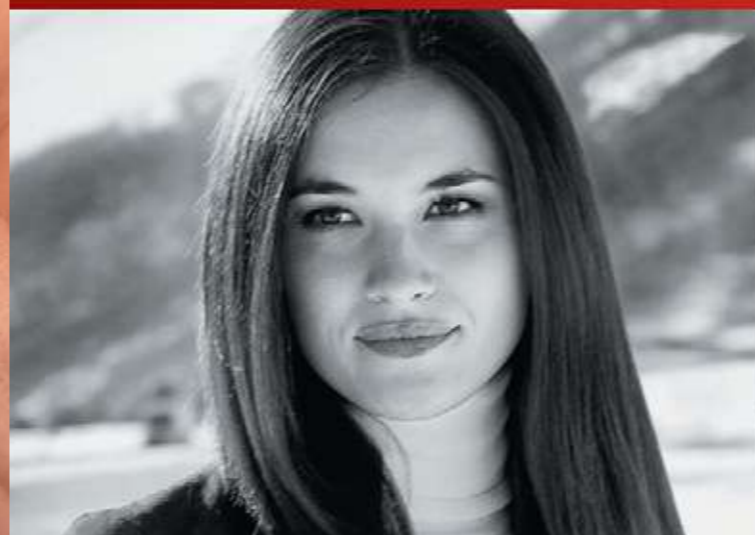
Trymer do przycinania włosów w nosie i uszach



- System absorbowania i gromadzenia usuniętego owłosienia
- Prowadnica świetlna ułatwiająca precyzyjne wyznaczenie linii zarostu
- Precyzyjne ostrza ze stali szlachetnej
- 9 ustawień długości strzyżenia od 0,5 mm do 16 mm
- Zmywalne ostrza
- Zasilanie akumulatorowe (baterie AA-nie dołączone)
- Akcesoria:
 - 2 wymienne nasadki przycinające
 - 2 nasadki grzebieniowe z regulacją: 2, 4, 6, 8, 10, 12, 14 i 16 mm



PROFESSIONAL







Dystrybutor w Polsce:

AGED Sp. z o.o.
uL. 3 Maja 8
05-800 Pruszków

www.valeraswiss.pl
e-mail:aged@aged.com.pl

SWISS  MADE